

TAIDEN®

全新高端数字会议系统



深圳市台电实业有限公司
服务热线：400-077-0755
网 址：www.taiden.cn
地 址：深圳市南山区侨香路4060号香年广场B座6楼
版权所有© 202306 深圳市台电实业有限公司。保留一切权利。

HCS-4800系列 全新高端数字会议系统

HCS-4800系列全新高端会议系统，采用MCA-STREAM 2.0核心传输协议，将数字音频技术和网络技术进一步结合，推出会议管理平台、翻译中心、跨平台操作系统等全新架构，同时将会议音频矩阵输出通道数大幅提升至 (N+8) x26，完美支持混合型会议应用，适用于各种大中小型会议场合。

主机



HCS-4800M系列
HCS-8600M系列



HCS-8600MEA系列

音频输入输出器



HCS-8600MIO系列

会议单元



HCS-4838R系列



HCS-4838系列



HCS-4890N/80系列



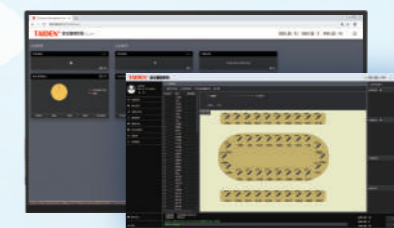
HCS-4813系列
HCS-4815系列

翻译单元



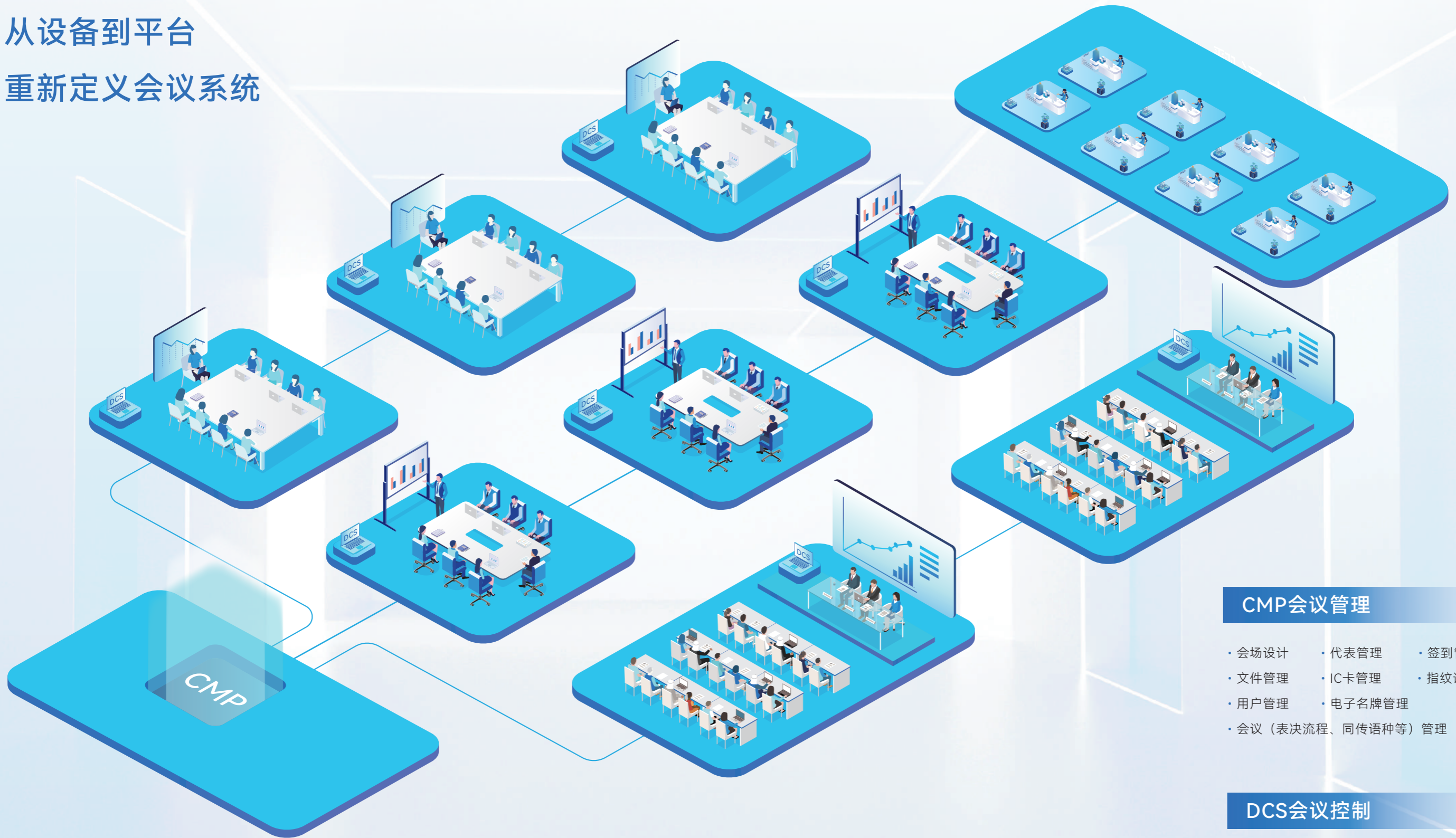
HCS-8685

会议管理系统



HCS-4500系列

从设备到平台 重新定义会议系统



CMP会议管理

- 会场设计
- 代表管理
- 签到管理
- 文件管理
- IC卡管理
- 指纹识别管理
- 用户管理
- 电子名牌管理
- 会议（表决流程、同传语种等）管理

DCS会议控制

- 话筒控制
- 表决控制
- 同传控制
- 视频控制
- 内部通讯
- 会议录音
- 多用户控制

系统特点



会议管理平台 (CMP)

- 通过会议管理平台 (CMP)，可在会前集中设置所有会议室的会议议程、人员信息、会议文件等，会后统一整理所有会议数据



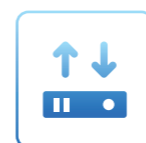
翻译中心

- 通过将会议室和译员室接入以太网，构建翻译中心，可突破空间和地域限制，灵活采用集中式部署或分布式部署，实现同传语种数量动态调配



跨操作系统平台

- 全面支持国产操作系统（中标麒麟、银河麒麟、红旗LINUX等），推进国家信创战略落地，兼容WINDOWS



核心传输协议MCA-STREAM 2.0

- MCA-STREAM 2.0版多通道数字音频处理及传输技术
- A/D转换精度提升256倍，48KHz音频采样频率，频响可达20-20KHz，信噪比高达100dBA



会议音频矩阵

- (N+8)路输入，最大支持26路输出，系统内话筒参数独立可调（Mixer、EQ、Limiter、Delay等），支持Mix-Minus设置



8芯线缆连接

- 支持DIN头及RJ45水晶头连接，线缆兼容性强
- 备注：RJ45水晶头建议采用金属壳水晶头，可以通过主机外壳接地，系统插拔更安全

HCS-4800M & 8600M系列



HCS-4800M & 8600M系列会议系统控制主机，采用MCA-STREAM 2.0核心传输协议，符合GB 8898、GB 50799和ISO 22259等标准，配合音频输入输出器，可输出多通道的数字/模拟音频信号，供红外同传系统或录音使用。

菜单快速设置

- 步进式旋钮，可快速选择和设置LCD菜单
- 2.8" LCD屏，显示状态和配置信息

远程管理

- 主机与控制电脑间通过TCP/IP连接方式，实现会议系统的远程控制、远程诊断和远程升级
- 可通过Web页面访问会议主机，支持更详尽的主机参数设置

系统集中控制

- 可通过RS-232接口连接中控系统，进行集中控制管理

高性能DSP处理

- 采用专用的高性能DSP进行音频信号处理
- 支持48kHz音频采样频率，64通道频率响应均可达20Hz~20kHz

双机热备份

- 可将一台会议控制主机设置为备份主机并连接到系统中，当会议控制主机出现意外时，备份主机会自动启用，保证会议无间断顺利进行

灵活应用

- 配合HCS-8600MIO系列音频输入输出器，可接入其它电容麦克风或动圈麦克风，为用户提供更多的选择

功能对比表

型号	发言表决	同传	麦克风分组输出	Dante接口	光纤接口	AES/EBU输入输出接口	HDMI接口	USB录音	报警接口
HCS-4800MA/20	•	64 CHs			•				•
HCS-4800MC/20	•								•
HCS-8600MA/20	•	64 CHs	•	•	•	•			•
HCS-8600MBU/20	•	64 CHs	•		•		•	•	•
HCS-8600MB/20	•	64 CHs	•		•				•

技术参数

主机			
话筒容量	4096	通道隔离度	≥90 dB
频率响应	20 Hz~20 kHz	动态范围	≥94 dB
信噪比	≥100 dBA	总谐波失真	≤0.05%
输出阻抗	≥1 kΩ	本机功耗	20 W
尺寸(宽×深×高)	480 × 418 × 95 mm (含胶脚)	负载能力	200W
重量	7.9 kg		

HCS-4838系列



HCS-4838R 系列

HCS-4838 系列

* 话筒杆可选, 参数详见话筒杆附表

HCS-4838系列会议单元, 符合GB 8898、GB 50799和ISO 22259等标准, 采用全数字音频技术, 内置高性能CPU, 处理速度更快, 音质更佳。内置高保真扬声器, 打开话筒后自动静音, 不易产生啸叫。配合摄像机、视频切换台, 使用电脑预设后, 可进行摄像机自动跟踪。话筒杆在休会期间可以拆卸, 方便设备维护。

外观设计多样

- 驻极体心形指向性麦克风, 双色开启指示灯圈
- 鹅颈麦和方柱麦两种类型可选

全数字音频技术, 音质更佳

- 48kHz音频采样频率, 频率响应可达20Hz~20kHz
- 支持独立调节增益和均衡(5段), 可针对不同的发言者声音特点调节音量和频响, 直至达到完美效果

实体按键, 操作便捷

- 具话筒开关、举手发言、优先权按键、按键配盲文标识
- 128×36 OLED屏, 可显示通道语种和通道号
仅HCS-4838S/80系列、HCS-4838RS/80系列

64通道同声传译

- 支持64 (1+63) 通道的同声传译, 64通道频率响应均可达20Hz~20 kHz (HCS-4838C/D除外)
- 内置通道选择器, 插入耳机即可选择通道语种

功能对比表

型号	身份	发言	同传	OLED	主机配置
HCS-4838CS/80	主席	•	64 CHs	•	HCS-4800MA
HCS-4838DS/80	代表	•	64 CHs	•	HCS-8600M 系列
HCS-4838C	主席	•			HCS-4800M 系列
HCS-4838D	代表	•			HCS-8600M 系列
HCS-4838RCS/80	主席	•	64 CHs	•	HCS-4800MA
HCS-4838RDS/80	代表	•	64 CHs	•	HCS-8600M 系列
HCS-4838RC	主席	•			HCS-4800M 系列
HCS-4838RD	代表	•			HCS-8600M 系列

技术参数

麦克风 (仅HCS-4838R系列)

麦克风类型	超心形单指向性驻极体
灵敏度	-37 dBV/Pa
频率响应	20 Hz ~ 20 kHz
输入阻抗	2 kΩ
方向性	0°/135°: ≥20 dB (1 kHz); 0°/180°: ≥15 dB (1 kHz)
等效噪声	20 dBA (SPL)
最大声压级	139 dB (THD<3%)

耳机

负载阻抗	≥16 Ω
输出功率	10 mW
耳机输出接口	Ø 3.5 mm TRS 接口

音频

输出频率响应	20 Hz~20 kHz
--------	--------------

物理特性

安装	台面式
最大功耗	1.9 W
尺寸(宽×深×高)	99 × 143 × 66 mm (底座)
方柱形话筒	241 × 37 × 37 mm
重量(含话筒杆)	1.1 kg (HCS-4838 系列); 1.5 kg (HCS-4838R 系列)

HCS-4890N/80系列



* 话筒杆可选, 参数详见话筒杆附表

HCS-4890N系列会议单元, 符合GB 8898、GB 50799和ISO 22259等标准, 面板采用实体按键+LCD触摸屏模式, 可通过面板按键或触屏切换语言、调节耳机音量等。HCS-4890N系列搭配4.3"触摸屏, 可灵活设置欢迎页面和背景图像, 为用户提供便捷的操作和丰富的内容显示。

实体按键, 操作便捷

- 话筒开关键、优先权按键
- 实体按键配盲文标识
- 可通过面板按键切换语言、调节耳机音量

全数字音频技术, 音质更佳

- 48kHz音频采样频率, 频率响应可达20Hz~20kHz
- 内置高保真扬声器, 打开话筒后自动静音
- 支持独立调节增益和均衡 (5段)

4.3"触摸屏, 信息丰富

- 可显示发言列表、发言倒计时、发言人信息、同传列表及耳机音量、屏幕亮度、系统语言设置及单元信息显示等

64通道同声传译

- 支持64 (1+63) 通道的同声传译, 64通道频率响应均可达20Hz~20 kHz
- 内置通道选择器, 插入耳机即可选择通道语种

支持多种发言模式

- 发言人数量限制, 可设置同时开启的代表发言单元数量
- Open/Override/Voice/Request/PTT发言模式

内置高保真扬声器

- 内置高保真扬声器, 打开话筒后自动静音, 不易产生啸叫

功能对比表

型号	身份	发言	表决	同传	4.3" 触摸屏	IC卡签到	主机配置
HCS-4890NCV/80	主席	•	•		•	•	HCS-4800M 系列
HCS-4890NDV/80	代表	•	•		•	•	HCS-8600MA 系列
HCS-4890NCS/80	主席	•		64 CHs	•		HCS-4800MA
HCS-4890NDS/80	代表	•		64 CHs	•		HCS-8600M 系列

技术参数

耳机		LCD	
负载阻抗	≥16 Ω	屏幕尺寸	4.3"
输出功率	10 mW	分辨率	800×480
耳机输出接口	Ø 3.5 mm TRS 接口	对比度	800:1
音频			
输出频率响应	20 Hz~20 kHz		
物理特性			
安装	台面式		
最大功耗	3.6 W		
尺寸(宽×深×高)	58 × 240 × 100 mm (不含话筒杆)		
重量(含话筒杆)	1.1 kg		

HCS-4813 & 4815系列



HCS-4813 系列



HCS-4815 系列

HCS-4813 & 4815系列会议单元，隐藏式麦克风设计，避免桌面麦克风林立，提供更好的视觉效果。符合GB 8898、GB 50799和ISO 22259等标准，采用全数字音频技术，内置高性能 CPU，处理速度更快，音质更佳。

隐藏式设计

- 隐藏式麦克风，避免桌面麦克风林立，视觉效果更佳
- 连接线缆从底部引出穿过线孔，使桌面更整洁

全数字音频技术，音质更佳

- 48kHz音频采样频率，频率响应可达20Hz~20kHz
- 支持独立调节增益和均衡（5段）
- 内置高通滤波器（低切开关）

实体按键，操作便捷

- 话筒开关、表决键、通道选择键、音量调节按键
- 实体按键配盲文标识
- 可通过面板按键切换通道选择、调节耳机音量

支持多种发言模式

- 发言人数量限制，可设置同时开启的代表发言单元数量
- Open/Override/Voice/Request/PTT 发言模式

功能对比表

型号	身份	发言	表决	同传	OLED	主机配置
HCS-4813C	主席	•	•	64 CHs	•	HCS-4800MA
HCS-4813D	代表	•	•	64 CHs	•	HCS-8600M 系列
HCS-4815C	主席	•				HCS-4800M 系列
HCS-4815D	代表	•				HCS-8600M 系列

技术参数

麦克风		耳机	
灵敏度	-46 dBV/Pa	负载阻抗	≥16 Ω
频率响应	50 Hz~20 kHz	输出功率	10 mW
方向性0°/180°	>20 dB (1 kHz)	耳机输出接口	Ø 3.5 mm 立体声插孔
音频			
输出频率响应		20 Hz~20 kHz	
物理特性			
安装		台面式	
最大功耗		1.8 W	
尺寸(宽×深×高)		201 × 119 × 52(mm)	
重量		0.7 kg	

HCS-4857系列



HCS-4857系列会议单元符合ISO 22259 国际标准，采用升降式结构设计，内置高性能 CPU，处理速度更快，音质更佳，配合摄像机、视频切换台，使用电脑预设后，可进行摄像机自动跟踪。

轻便美观

- 外壳采用铝合金材质，保证机身散热性能
- 驻极体心形指向性麦克风，并带有双色开启指示灯圈

音质更佳

- 48 kHz 音频采样频率，频率响应可达 20 Hz~20 kHz
- 支持独立调节增益和均衡（5段）

升降式结构设计

- 通过实体按键控制单个麦克风的升降，或通过会议系统软件集中控制麦克风的升降和暂停

集中控制

- RS485 接口可用于连接中控系统，实现与会代表的发言控制

技术参数

音频特性	
类型	心形指向性驻极体, 14mm 镀金电容音头
灵敏度	-37dBV/Pa
频率响应	20 Hz ~ 20 kHz
方向性 0°/180°	0°/180°: > 20 dB (1 kHz)
等效噪声	20 dBA (SPL)
最大声压级	139 dB (THD<3%)
电气特性	
电源	DC 12 V, 2.5A
物理特性	
尺寸 (宽×深×高)	175 × 70 × 720 mm (收纳状态)
话筒杆长度	410 mm
重量	3.1 kg

HCS-8685



* 话筒杆可选, 参数详见话筒杆附表

HCS-8685新一代全数字同声传译翻译单元的设计, 广泛征集了欧盟、联合国、国际货币基金组织、世界银行、欧洲委员会等机构翻译员及管理者的使用需求, 符合ISO 20109、ISO 2603、ISO4043和GB 50524-2010《红外线同声传译系统工程技术规范》, 结构设计更符合人体工程学, 新增密码管理等功能, 信息显示更丰富。醒目的控制按钮及6.8" TFT LCD高清显示屏为翻译人员提供更加直观、便捷的操作体验。

6.8" TFT 显示屏, 内容显示更丰富

- 翻译单元设置
- 输入/输出通道的通道号和语种名称
- 输入语言质量指示
- 各输出通道音频是否被录音/被发送到红外语言分配系统
- 各输出通道收听人数
- 短消息
- 实时时钟及话筒开启时长

64通道同声传译

- 支持48kHz音频采样频率, 64通道频率响应均可达20Hz~20kHz
- 支持直接和间接翻译, 可预设7路输入语种通道、3路译音输出通道
- 内置扬声器, 并有音量调节旋钮, 当翻译间内话筒都关闭时, 播放原音或译音通道语音

便捷操作

- 静音: 消咳, 可防止不必要的声音传出
- 求助(可选): 可请求操作人员给予帮助
- 语速提醒(可选): 提醒发言者放慢语速

人性化设计

- 听力保护: 自动识别阻抗并自动调节音量
- 按键配置盲文标识, 方便视障人士使用

便于管理

- 更改翻译台设置时, 需输入密码, 避免误操作, 便于管理
- 手机安装专用APP后, 可通过蓝牙向翻译单元发送信息, 便于翻译员团队负责人管理

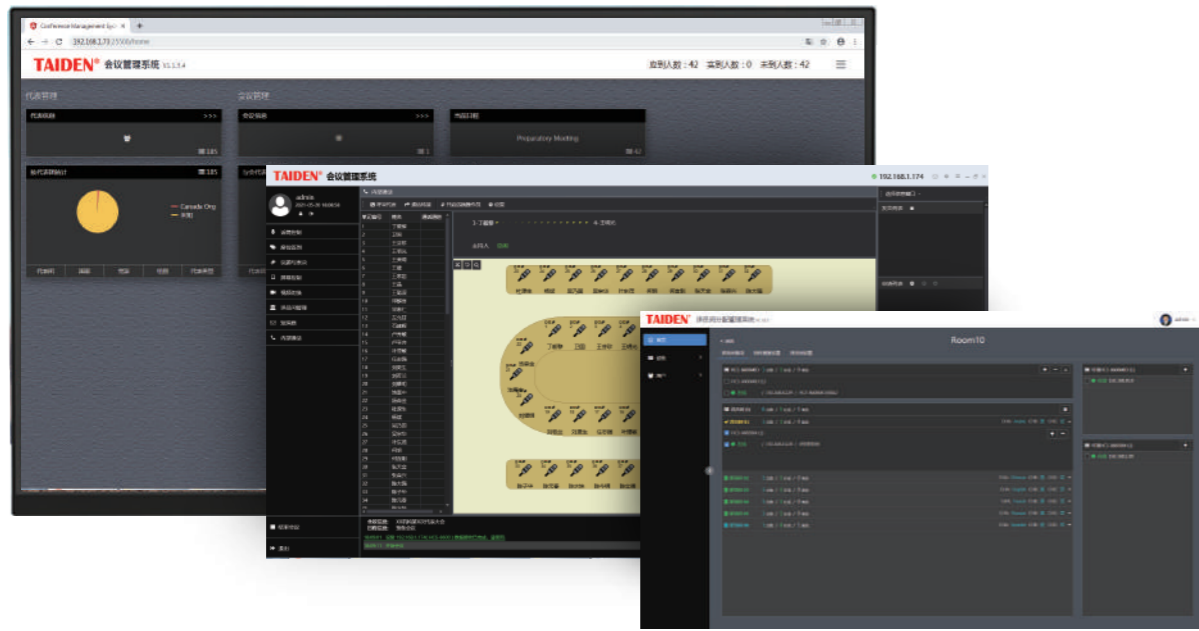
安装方便

- 支持台面放置或嵌入式安装
- 每个翻译间最多可安装6台翻译单元, 系统支持多达378台翻译单元

技术参数

耳机	
负载阻抗	≥16 Ω
输出功率	5 W
耳麦输出接口	3 Ø 3.5 mm TRRS 接口
音量	根据耳机阻抗自适应调节
音频	
频率响应	20 Hz~20 kHz
物理特性	
尺寸(宽×深×高)	320 × 148 × 83(mm)(不含话筒杆)
重量	1.1 kg

HCS-4500



HCS-4500系统软件采用模块化设计，用于会议室集中管理，设备统一分配。通过HCS-4500系统软件管理设备，操作人员可集中对会议系统进行全方位的控制，简化操作，提升管理效率，降低运维成本。系统软件根据实现的会议管理功能可分为以下几个软件模块：

-  基础设置
-  高级会场设计
-  话筒控制
-  表决管理
-  视频控制
-  同声传译
-  会议专用录音
-  多用户会议控制
-  控制电脑双机热备份
-  系统主机双机热备份
-  IC卡管理
-  指纹识别
-  电子名牌管理
-  会议服务
-  译员间分配管理

HCS-8600MEA系列 全数字化会议系统扩展主机



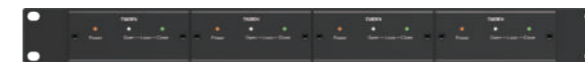
配合HCS-4800M系列会议系统主机用于扩展连接会议单元，通过连接多台扩展主机，可连接4096台发言或者表决单元、378台翻译单元（可以设置63个翻译间，每间最多6台翻译单元）、任意数量的通道选择器。

HCS-8600MIO系列 音频输入输出器



将会议系统的数字音频信号转换成多路数字/模拟音频信号输出，供红外同传系统或录音使用；也可接入语音转写系统，用于网络音频传输；还可用于译员间分配和管理。

HCS-8600MCLS 环形连接器



用于会议单元的环形连接。

HCS-8685BM 译员间分配器



用于在不改变线路连接的情况下，根据实际需要灵活调配译员间。

话筒杆

	MS33/41/47EGF1	MS33EGFS	MS50/60/70EGF2B	MS33/41/47EGG1B	MS33/41/47EHA1B
产品图片					
长度	33 cm, 41 cm, 47 cm	33 cm	50 cm, 60 cm, 70 cm	33 cm, 41 cm, 47 cm	33 cm, 41 cm, 47 cm
麦克风类型	心形指向性驻极体			心形指向性驻极体 14mm 镀金电容音头	
灵敏度	-46 dBV/Pa			-37 dBV/Pa	
频率响应	50 Hz ~ 20 kHz			20 Hz ~ 20 kHz	
输入阻抗	2 kΩ			2 kΩ	
方向性 0°/180°	> 20 dB (1 kHz)			> 20 dB (1 kHz)	
等效噪声	20 dBA (SPL)			20 dBA (SPL)	
最大声压级	125 dB (THD<3%)			139 dB (THD<3%)	

* 话筒杆可选